



SPC EDUCATION GROUP

Brisbane - Cairns - Nagoya

英語学習の、その先へ

www.spcbrisbane.qld.edu.au

www.spccairns.qld.edu.au

www.spcjapan.me

キャンパス&プログラム

概要

- SPC ブリスベン (オーストラリア)
- SPC ケアンズ (オーストラリア)
- SPC 名古屋 (日本)



SPCが選ばれる理由



ブリスベン
オーストラリア



ケアンズ
オーストラリア



名古屋
日本

最高のサービスを提供します

SPCはオーストラリアで誕生し、今ではそのネットワークを世界中に広げて、異なる言語、異なる大陸、異なる時間帯で留学生をサポートしています。



エアーズロック



フランス



ミッション
ビーチ



グレートバリアリーフ



ブラジル

SPC 沿革

- 2001** ケアンズ市にキャンパス開設
- 2008** CRICOSの登録を通じ、国内認定を受理
- 2011** ケアンズシティからケワラビーチに移転
- 2015** 学生寮の改装を完了
- 2016** 海外オフィスの新設を開始
- 2016** SPCブリスベン開校
- 2017** SPCヨーロッパにエージェントサポートオフィスを開設
- 2018** SPC名古屋（日本）を開設
- 2020** RTOプログラムの提供を開始
- 2022** SPC名古屋が、最初のオーストラリア人学生を受入れ

ビーチ沿いの暮らし (ケアンズ)



美しい自然



多様な動植物



世界遺産

ローカルなクイーンズランド



ケアンズは観光地として有名な一方、約161,391人の人々が最高の“水辺の生活”を楽しむホームタウンでもあります。

世界遺産に登録された素晴らしい観光地、閑静な住宅街、熱帯気候、友好的な地元の人々、のどかなライフスタイルを経験すれば、なぜ人々がここにホリデーに訪れ、その後ここに移り住むかが容易に納得できるでしょう。

ケアンズ

人口: 161,400人

夏の平均気温: 32°C

冬の平均気温: 25°C

公共交通機関: 自転車、バス、タクシー

主な観光スポット: グレート・バリア・リーフ、熱帯雨林、熱帯ビーチ

ライフスタイル: リラックスした、のどかなローカルライフ



多文化



サンシャイン
ステート



クイーンズラ
ンド州の首都

シティ・ライフ (ブリスベン)

シティガール/ボーイのための街

ブリスベンはオーストラリアで3番目に大きな都市でありながら、オーストラリアの他の都市と比べてより手頃な生活費で生活できます。

ブリスベン川の半島部に位置し、人工ビーチを備えた、世界的規模の国際的イベント開催地として高い評価を受けるサウスバンクからも徒歩圏内です。

ブリスベンは様々なエンターテインメントに溢れ、ブリスベン・ストーリー・ブリッジに登ることもできます。

ブリスベン

人口: 309.9万人

夏の平均気温: 26°C

冬の平均気温: 16°C

公共交通機関: バス、電車、フェリー、自転車

主な観光スポット: ブリスベン川、博物館と展示会、山、村

ライフスタイル: 国際色豊かで文化的中心地





人口
160,000人



気候
15°C ~ 30°C



場所
ビーチ沿いの郊外

SPC ケアンズ

本当のオージー ライフ

ケアンズはオーストラリアの旅行雑誌『Australian Traveller』によって「最も友好的な都市」に選ばれました。SPCは、ケアンズ市街から北に20km、地元人に愛されるケワラビーチにあります。熱帯雨林と素晴らしいオーシャンビューに囲まれた、冒険に満ち溢れた場所です。



SPC ケアンズの特徴

- 厳しい「英語オンリー」なキャンパス
- 3食食事付きの、キャンパス内学生寮
- 学生寮に日本人スタッフ在中&24時間緊急連絡先
- スポーツ&娯楽施設
- 多彩なアクティビティとワークショップ

SPC ケアンズ周辺施設

- バス停：徒歩1分
- 食料品店：徒歩4分
- 薬局：徒歩5分
- 医療センター：徒歩5分

キャンパス マップ



節約しながら留学？

ケアンズのようなローカルライフは、大都市と比べてずっと低コストでの生活が可能。予算を抑えながら海外生活を楽しんでください！

常夏リゾートライフをお探しですか？

ケアンズがぴったり！朝はビーチまで散歩、ヨガのクラスに参加して、ストレスから解放されましょう！

楽しみませんか？

オーストラリアに訪れるバックパッカーの40%以上がケアンズを選ぶ理由は、ケアンズの人々が人生の楽しみ方を知っているからです！

アルバイトをお探しですか？

ケアンズのノーザンビーチはホスピタリティの楽園！英語を磨きながら最高の笑顔を見せれば、成功すること間違いありません！

SPC ブリスベン



人口
220万



気候
10°C ~ 30°C



場所
街の中心部

メトロポリタンなクイーンズランド

ブリスベンは公共交通網が発達し、その中心部にSPCブリスベンは位置しています。バス、電車、フェリーを含む公共交通機関の駅から徒歩数分に位置し、カフェ、ショッピングセンター、公園、博物館などの娯楽施設までの利便性が高い場所に位置しています。



進学をお考えですか？

ブリスベンはクイーンズランド州の州都であり、州の主要大学が立地しています。美しい都市を楽しみながら、オーストラリアでのあなたの次のステップに準備しましょう！

シティ・ライフをお探しですか？

大都市の利便性と、多様なエンターテインメントに溢れた留学派には、ブリスベンがお勧め！

素敵なカフェやレストランがお好きですか？

美味しい料理と飲み物を通して世界を味わう...ブリスベには世界各地の食文化が集まっています。好きな国のお好きな料理を堪能して下さい。

SPCブリスベンの特徴

- 「英語オンリー」なキャンパス
- **パスウェイ**
- アカデミックおよびパーソナルカウンセリング
- 留学生のレベルに合ったクラス分けのための、定期的な評価法
- ブティック型キャンパス + 24時間緊急連絡先

SPCブリスベン周辺施設

- ... 医療センター: 徒歩0分(同じ建物内)
- ... バスターミナル: 徒歩1分
- ... ショッピングセンター: 徒歩1分
- ... 食料品店: 徒歩3分
- ... 薬局: 徒歩5分

文化的中心地をお探しですか？

博物館、アートギャラリー、ストリートアーティスト、パフォーマンスアーツに興味がありますか？ でしたら、ブリスベンがあなたにぴったりな街かもしれません！

アクティビティカレンダー
- サンプル -



コース

一般英語コース

CRICOS Code (BNE): 094943G (CNS): 076512C



入学日
毎週月曜



年齢
16歳～



約16名/クラス

対象

SPCの一般英語コースは、英語の根本的な理解をバランス良く深めるためのコースです。

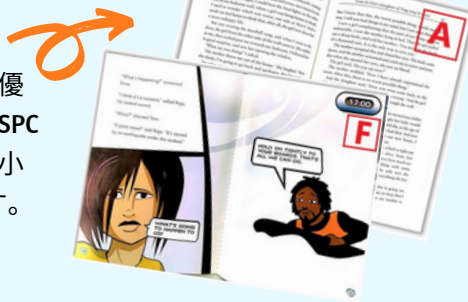
文法、語彙、発音、口語表現、イディオムは、すべて一般英語コースの重要な要素であり、初級（基本的な実践英語）から上級（高等教育レベルの英語）までの学生を対象としています。

SPCメソッド

慣れ親しんだ国を離れ、英語のみの環境に移住することは、簡単なことではありません。SPCは、滞在中のあらゆる面で留学生をサポートしています。

レベル別英語小説の宿題

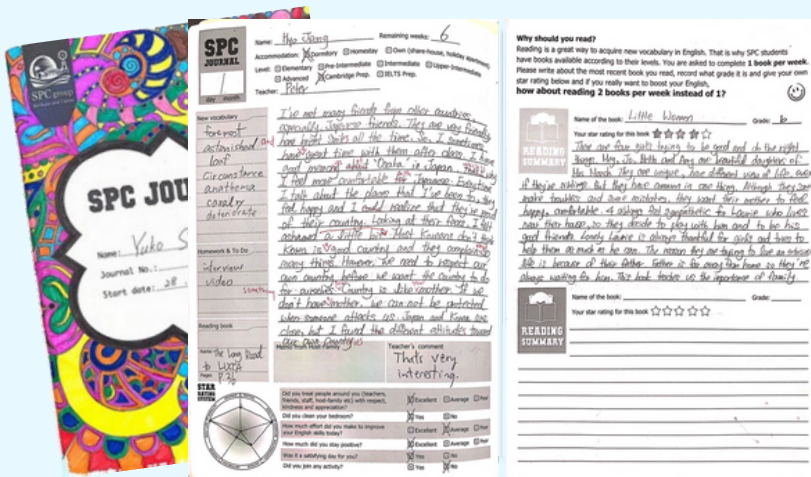
英語で新しい語彙を習得するための、優れたカリキュラムの一つが読書です。SPCの生徒は、自分のレベルに合った英語小説を選択し、週に1冊の本を完読します。



SPC ジャーナル (英語日記)

モチベーションを維持するため、また自己認識のために、生徒は週末を含む毎日、英語日記を1ページ完成させる必要があります。

SPCジャーナルについて 学生の声



“SPCの学生は、担任の先生が添削してくれる英語日記を毎日書きます。思っていることや、日々の出来事など、なんでも自由に書きます。私は自分の考えていることを書いていましたが、先生はいつもそれを共有してくれました。つらい時も、先生たち励ましてくれたり、相談に乗ってくれました。”

yuko (日本)



時間割 (例) - SPC ケアーズ

	月	火	水	木	金
1時間目 8:30am - 9:30am	先週の復習	ボキャブラリー 動詞および前置詞	スピーキング あなた自身について	ボキャブラリー 連語について	ライティング
2時間目 9:30am - 10:30pm	ボキャブラリー 人および場所について	リスニング インタビューを聞く	ライティング パラグラフ	文法 目的、理由、結果	スピーキング
3時間目 11:00Pm - 13:00pm	ファンクション 情報の見つけ方	文法 “Used to”の使い方	リーディング “誰”と“何”を読み取る	リスニング	理解度確認テスト

週20時間!

+ SPC ジャーナル
+ 英語小説
+ アカデミック
カウンセリング

*時間割は変更することがあります。



入学日
毎週月曜



年齢
18歳～



約13-16/クラス

コース

IELTS 英検対策コース

CRICOS Code (BNE): 108097M (CNS): 109167E

SPC グループは、教育が無限の可能性の鍵と信じています。だからこそ、私たちの優れたIELTS準備コースは、国際的な成功を手にするために必要な語学スキルにおいて優れた成績を収めるための細心の注意を払って設計されました。留学を志し、キャリアの展望を高めることを目指す、または単に視野を広げる、そのどちらにも私たちのIELTSコースは、あなたのチャンスを開くための確かな道筋となるでしょう。



IELTSTM
English for International Opportunity

SPCのIELTSコースをお勧めする理由

- **他に類を見ない専門知識:** 私たちのIELTSプログラムは、言語専門家、熟練の教育者、経験豊富なIELTS教師達によって綿密に作成され、整理されています。私たちの講師は、英語の言語の微妙なニュアンスに精通しているだけでなく、IELTS試験に必要とされる特徴や要求にも敏感です。
- **包括的なカリキュラム:** IELTS試験の準備として、全ての範囲を網羅します。包括的なカリキュラムは、リスニング、リーディング、ライティング、スピーキングのすべての言語スキルにわたります。対話型の講義、実践的な演習、模擬テストのシミュレーションを円滑に組み合わせることで、IELTS試験が提出するあらゆる課題に対処できるように考えられています。

- **個々に応じた注意を払います:** SPCでは、すべての生徒が特別で、それぞれの強みと成長の伸びしろを持つと信じています。少人数制のクラスと個別のフィードバックを通じ、講師たちは献身的に、一人一人に適した特別なニーズに合った学習を提供する努力をし、留学生の最大の進歩と成長を保証します。
- **最先端のリソース:** SPCの提供する学習が常に卓越したものであるように、私たちは最新のリソースに基いて学習を行っています。最先端の学習教材、実践的なサンプルテスト、オンライン学習プラットフォームの活用など、あなたの学習能力が最高の状態に保たれ、IELTS試験に挑む自信を持つための源となるでしょう。

時間割 (例) - SPC ブリスベン *時間割は変更になることがあります

	Monday	Tuesday	Wednesday	Thursday	Friday
1時間目 8:00am - 10:00am	先週の復習	ボキャブラリー	スピーキング	ボキャブラリー	スピーキング
2時間目 10:30am - 12:30pm	ボキャブラリー	リスニング	ライティング	スピーキング	リスニング
イブニング 4:00pm - 8:15pm	IELTS	IELTS	IELTS	IELTS	IELTS

週20時間!

+ SPC ジャーナル
+ 英語小説
+ アカデミック
+ カウンセリング

コース

ケンブリッジ 英検対策コース (ケアンズ)

CRICOS Code (FCE): 079085D (CAE): 079589B



入学日
指定日,
2回/年



年齢
18歳～



約11～14人/クラス



対象

このコースは、仕事や学習の目的で英語の総合的な能力を向上させたいと考えている留学生を対象としています。高度な文法構造に慣れ、多様に展開する複雑な文書を記述し、正確に話す自信を養うことを主な目的としています。コースの期間中、学生が絆を深め、お互いをサポートしながら学習するために、SPCは多彩なアクティビティを開催し、適切なバランスで学習とチームワークが形成されるように配慮しています。



重要な情報

学生は入学前にレベル分けテストを受け、当プログラムに参加するのに適切なレベルを確認します。

要件:

- FCE: 中級レベル以上
- CAE: 中上級レベル以上

プログラムの期間:

- 10または12週間 (受講日程についてはお問い合わせください)

SPCのケンブリッジ対策コースについて、 SPCの学生たちの声

「出来ないかも...」と挫折しそうになったこともありましたが、無事コースを終えることができて信じられない気持ちで一杯です！一緒にがんばれる仲間、個性を大切にしながら一緒に助け合える仲間にも恵まれたことは本当に幸運でした。一緒に学び、一緒に笑い、一緒に涙し、今こうして一緒にコース卒業を祝えることができて本当に満足です。自分自身を、仲間を誇りに思います。

マリリア (ブラジル)



時間割 (例) - ケンブリッジ試験準備 (SPC ケアンズ)

	Monday	Tuesday	Wednesday	Thursday	Friday
1時間目	世界文化 ビデオ, オーディオ & リスニング	マルチメディア プレゼンテーション/ポキャブラリ	マルチメディア プレゼンテーション/言語	実践練習 言語観点	タスク準備 リスニング
2時間目	世界文化	発音 & 実践練習	文法	実践練習 言語観点	タスク準備 スピーキング
3時間目	ポキャブラリ (応用)	TEDトーク リーディング	TED トーク ビデオ & ディスカッション	"Listening to Australia"	"Listening to Australia"

週20時間!

- + SPC ジャーナル
- + 英語小説
- + 自習

コース

ホリデー ジュニア プログラム (ケアンズ)



開始日
指定日



年齢
12-17 歳



宿泊施設
ホームステイ
(2-3人1家庭)

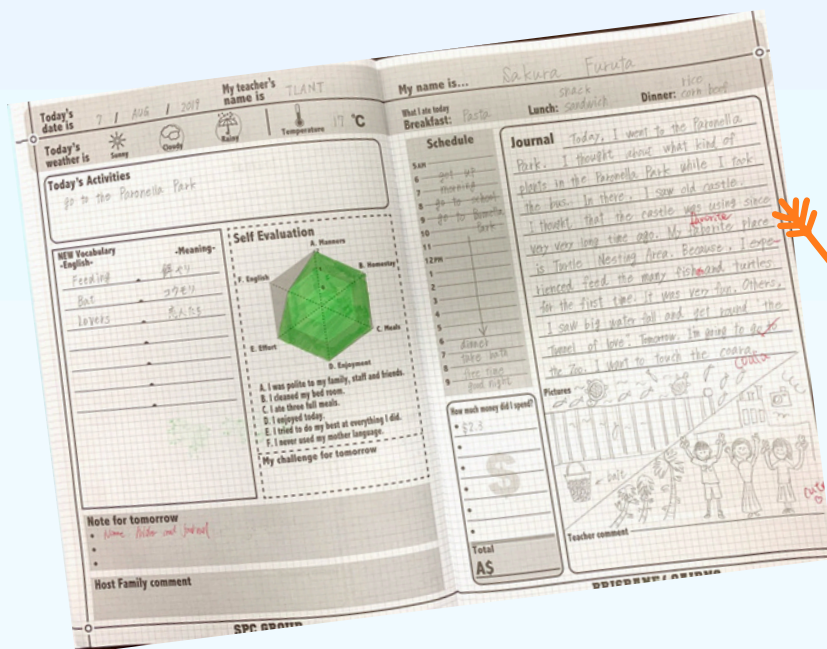
対象

ホリデージュニアプログラムは、オーストラリアの文化を体験し、英語を学びたい若い学習者を対象として設計されています。SPCケアンズは、10年以上にわたり世界各国からの子どもやティーンエイジャーを受入れ、プログラムを運営しています。SPCはケアンズの北にあるケワラビーチにあり、ビーチ、地元の学校、公共交通から徒歩圏内に位置しています。熱帯の雨林と自然の宝庫に囲まれた安全な場所です。



SPCが選ばれる理由

- 交通、食事、宿泊、アクティビティおよび授業のすべてが含まれます。
- SPCによって選定および監視された思いやりのあるホストファミリー。(仲介業者を介さず全て自社手配)
- ホストファミリーによる毎日の学校への送迎サービス
- 24時間の緊急サポート
- 現地に緊急宿泊設備あり
- 安全で閑静な住宅街
- 4エーカーの当校専用キャンパスでのプログラム
- 遠足/アクティビティとクラスを通じた拡張学習
- スケジュールのモニタリングおよび活動の監督をするSPCスタッフ



保護者の方からの プログラムへのコメント

「娘はとても内向的な性格でしたが、彼女がケアンズから帰国した日の空港からの帰り道では、ケアンズでの体験についてずっと話してくれました。しかも日本語と英語の両方でお話してくれました！」

15歳の日本の学生の保護者のコメント

日程の例 - ホリデー ジュニア プログラム (SPC ケアンズ)

	月曜日	火曜日	水曜日	木曜日	金曜日
午前	クッキング	世界遺産 グレートバリアリーフ	水族館	世界遺産 キュランダ	お買い物
午後	授業	終日遠足	授業	終日遠足	授業

宿泊施設

学校内の寮(ケアンズ)



チェックイン:
いつでも



最低年齢
18歳



部屋
シェアルーム
(多国籍)

寮の生活とは?

SPCケアンズでは、エアコン、Wi-Fi、冷蔵庫が備わったシェアルームを提供しています。各学生には、服掛け、棚、デスク、照明、電源コンセントがあり、すべての物が収納できる場所が確保されます。
“英語 オンリー”を掲げ、寮に滞在中は学生に対して24時間英語のみを会話することが求められます。この課題を厳守するために、国籍が異なる学生が同部屋となるように考慮されており、英語が各部屋の中でもコミュニケーションのための唯一の選択肢であるよう奨励しています。

寮を選ぶべき理由

- ビュフェ形式の朝食、昼食、夕食のすべて込み!
- 通学の必要はありません - 時間とお金を節約!
- 週7日、午前7時から午後9時まで無料でスポーツ施設を利用できます
- 週末のアクティビティに参加して毎日を充実させましょう!
- 無料の夕方の会話クラス (週に6時間)
- 24時間体制のサポートを提供するスタッフがキャンパスに住居



寮生活について 生徒の感想

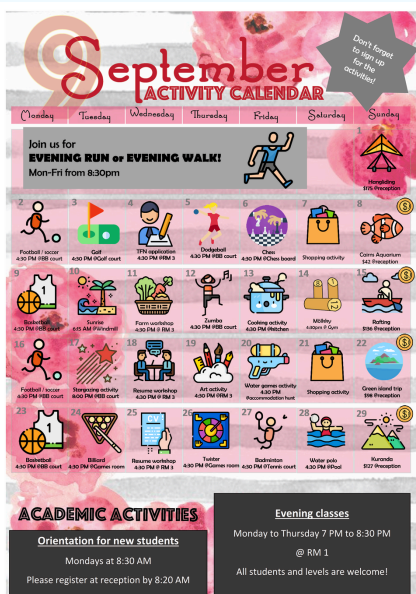
“寮での私の生活は、本当に素晴らしかったです。ルームメイトはいろんな国から来ていて、夜にはそれぞれの出身地や異なる文化などについて話すことがよくありました。たくさんのことを学び、私たちは皆本当に親しい友人になりました。”
デイヴィット (イタリア)



SPCケアンズでのアクティビティ

サンプルアクティビティ:

- ウォーターポロ
- アイアンマン
- ヨガ
- SPCオスカー授賞式
- ムービーナイト
- 職業ワークショップ
- BBQパーティー
- スミスフィールドショッピングセンターへのお買い物
- ツアー & 遠出
- 夜のランニング



アクティブな人々のための アクティブな生活!

SPCは、安全な環境下、無料のスポーツ、エンターテインメント、英語学習のためのアクティビティを提供しています。生徒が参加できる月間のアクティビティカレンダーも発行!
生徒の学業と健康のバランスを大切に、楽しくアクティブな留学生活を用意しています!



チェックイン
いつでも



最低年齢
メインプログラ
ム: 18 歳



部屋
1人部屋

宿泊施設

ホームステイ (BNE & CNS)

ホームステイは、どんな生活?

SPCブリスベンとSPCケアンズは、ホストファミリーを自社で募集、管理しています。すべてのファミリーは、学生にプライバシーと勉強スペースを確保し、単一のベッドルーム、寝具、デスク、椅子、電灯を提供します。ファミリーと学生は、申込書に提供された情報に基づいてマッチングされますので、自己紹介について詳しく記入していただければさらにあなたに適したホストファミリーをマッチング可能です!

私たちのファミリーは慎重に選ばれ、ブルーカード（子どもに関連する仕事に関する確認事項）を保持しています（18歳未満の学生をホストする場合）。ブルーカード保持者は、クイーンズランド州警察システムによって監視され、子供と若者の安全で支援的な環境を促進しています。



ホームステイを選ぶべき理由

- オーストラリア文化を学ぶ最良の方法
- オージーのライフスタイルに適応するための家庭的な雰囲気
- 個室
- “観光客”としての枠を超えた体験
- “オージー英語”の習得
- SPCから提供される宿泊相談/アドバイス



チェックイン
土曜日;
最低4週間



年齢
18歳～

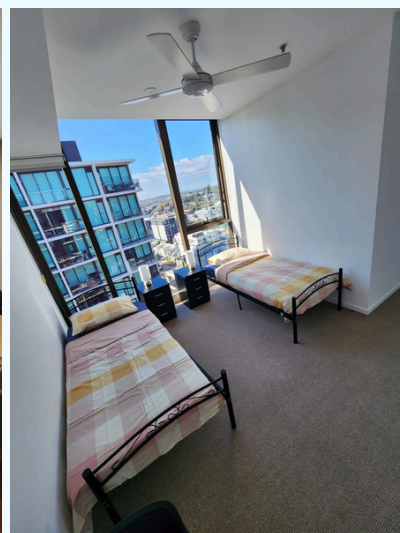


部屋
ツインルーム

学生用宿泊施設 (ブリスベン)

学生用宿泊施設はどんな生活?

SPCブリスベンでは、ブリスベンの中心部にある学生用宿泊施設も提供しています。例えば、もう1人の学生とツインルームを共有、その学生もあなたと同じように英語学習、職業訓練、または大学の勉強をしているかもしれません。各アパートメントにはキッチン、トイレ、シャワー、洗濯機が備わっており、それらをルームメイトとの共有します。



生徒用宿泊施設を選ぶべき理由

- ブリスベン中心部まで抜群のアクセス
- Wi-Fi環境
- キッチン、トイレ、シャワー、洗濯機設備
- 施設の利用可能

提携:

See you soon, mate!

SPC



SPC Brisbane

(CRICOS Code: 03600G)

Level 5, 138 Albert St
Brisbane QLD 4000 Australia

t: +61 7 3211 4488
e: japan@spcgroup.me



SPC Cairns

(CRICOS Code: 02748F)

55-65 Poolwood Road
Kewarra Beach QLD 4879 Australia

t: +61 7 4057 2100
e: japan@spcgroup.me



SPC Nagoya (Japan)

1-16-8 Matsubara,
Naka-ku Nagoya, Aichi 460-0017

t: +81 52 265 6929
e: wecare@spcgroup.me



Please follow us on social media! :)